



НАСТОРАЖИВАЮЩИЕ ПРИЗНАКИ ПЕРВИЧНЫХ ИММУНОДЕФИЦИТОВ

Разработано НАЭПД совместно с Благотворительным Фондом «ПОДСОЛНУХ»

НАЭПД: noepid.ru, pidrussia@gmail.com, +7 495 221 6640
Регистр пациентов с ПИД: naepid-reg.ru



БФ «ПОДСОЛНУХ»: 8 800 500 6335
fondpodsolnuh.ru, propid.ru

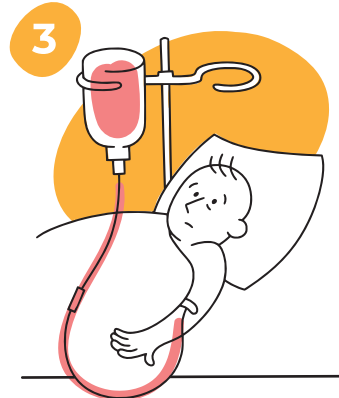


1 СЕМЕЙНЫЙ АНАМНЕЗ:

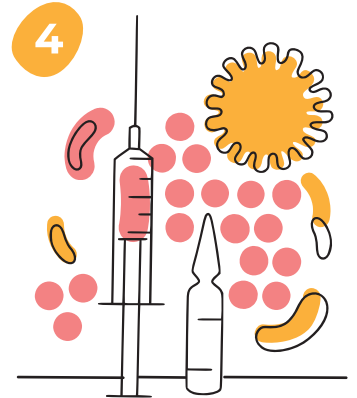
наличие диагноза ПИД у родственников любого возраста или смерть детей от тяжёлой инфекции



2 ЧАСТЫЕ БАКТЕРИАЛЬНЫЕ ИНФЕКЦИИ



3 ТЯЖЁЛОЕ ТЕЧЕНИЕ БАКТЕРИАЛЬНЫХ ИНФЕКЦИЙ



4 ИНФЕКЦИИ, ВЫЗВАННЫЕ УСЛОВНО-ПАТОГЕННЫМИ ВОЗБУДИТЕЛЯМИ



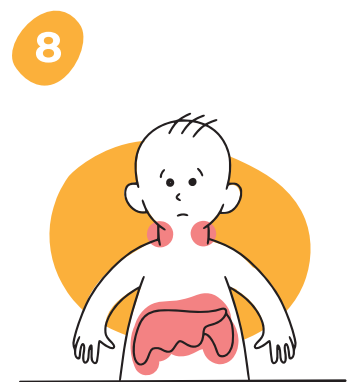
5 ТЯЖЁЛЫЕ / АТИПИЧНЫЕ КОЖНЫЕ ПРОЯВЛЕНИЯ И ОТЁКИ



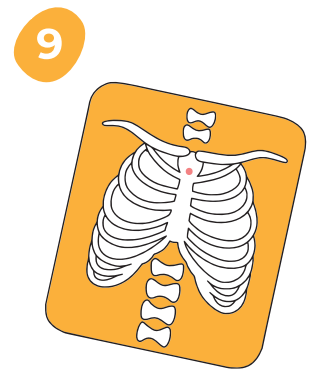
6 ВОСПАЛИТЕЛЬНОЕ ЗАБОЛЕВАНИЕ КИШЕЧНИКА С РАННИМ НАЧАЛОМ И/ИЛИ ТЯЖЁЛЫМ ТЕЧЕНИЕМ



7 СНИЖЕНИЕ ПОКАЗАТЕЛЕЙ ОБЩЕГО АНАЛИЗА КРОВИ



8 ДЛИТЕЛЬНОЕ УВЕЛИЧЕНИЕ ЛИМФУЗЛОВ, ПЕЧЕНИ, СЕЛЕЗЁНКИ



9 ЗНАЧИТЕЛЬНОЕ УМЕНЬШЕНИЕ РАЗМЕРОВ ТИМУСА, ЛИМФУЗЛОВ И МИНДАЛИН У ДЕТЕЙ



10 ПОВТОРНЫЕ ЭПИЗОДЫ ЛИХОРАДКИ БЕЗ ОЧАГОВ ИНФЕКЦИЙ



11 СОЧЕТАНИЕ НЕСКОЛЬКИХ АУТОИММУННЫХ НАРУШЕНИЙ, ВКЛЮЧАЯ ЭНДОКРИНОПАТИИ



12 ОСОБЕННОСТИ СТРОЕНИЯ ЛИЦА



НАСТОРАЖИВАЮЩИЕ ПРИЗНАКИ ПЕРВИЧНЫХ ИММУНОДЕФИЦИТОВ

Разработано НАЭПИД совместно с Благотворительным Фондом «ПОДСОЛНУХ»

НАЭПИД: noepid.ru, pidrussia@gmail.com, +7 495 221 6640
Регистр пациентов с ПИД: naepid-reg.ru



БФ «ПОДСОЛНУХ»: 8 800 500 6335
fondpodsolnuh.ru, propid.ru

1. СЕМЕЙНЫЙ АНАМНЕЗ:

наличие диагноза ПИД у родственников любого возраста, или смерть детей от тяжёлой инфекции

2. ЧАСТЫЕ БАКТЕРИАЛЬНЫЕ ИНФЕКЦИИ,

например:
· Восемь или более гнойных отитов в течение года
· Два или более тяжёлых синусита в течение года
· Два или более пневмонии в течение года

3. ТЯЖЁЛОЕ ТЕЧЕНИЕ БАКТЕРИАЛЬНЫХ ИНФЕКЦИЙ,

например:
· Антибактериальная терапия, проводимая более 2 месяцев, без эффекта
· Рецидивирующие глубокие абсцессы кожи и мягких тканей
· Два или более генерализованные инфекции
· Инфекции с формированием морфологических дефектов легких

4. ИНФЕКЦИИ, ВЫЗВАННЫЕ УСЛОВНО- ПАТОГЕННЫМИ ВОЗБУДИТЕЛЯМИ,

например:
· Осложнения при вакцинации ослабленными живыми вакцинами (БЦЖ, полиомиелит)
· Упорная кандидозная инфекция кожи и слизистых у детей старше 1 года жизни
· Повторная системная инфекция, вызванная атипичными микобактериями

5. ТЯЖЁЛЫЕ/ АТИПИЧНЫЕ КОЖНЫЕ ПРОЯВЛЕНИЯ И ОТЁКИ,

например
· эритродермия
· тяжёлый дерматит
· повторные эпизоды крапивницы/полиморфной эритемы без ответа на антигистаминные препараты и стероиды
· отёки различной локализации без ответа на антигистаминные препараты и стероиды

6. ВОСПАЛИТЕЛЬНОЕ ЗАБОЛЕВАНИЕ КИШЕЧНИКА С РАННИМ НАЧАЛОМ И/ИЛИ ТЯЖЁЛЫМ ТЕЧЕНИЕМ

(с отсутствием ответа на стандартную терапию, в том числе приводящее к потере веса)

7. СНИЖЕНИЕ ПОКАЗАТЕЛЕЙ ОБЩЕГО АНАЛИЗА КРОВИ

(тромбоцитопения/лейкопения/лимфопения/нейтропения и их сочетание)

8. ДЛИТЕЛЬНОЕ УВЕЛИЧЕНИЕ ЛИМФОУЗЛОВ, ПЕЧЕНИ, СЕЛЕЗЁНКИ

9. ЗНАЧИТЕЛЬНОЕ УМЕНЬШЕНИЕ РАЗМЕРОВ ТИМУСА, ЛИМФОУЗЛОВ И МИНДАЛИН У ДЕТЕЙ

(по рентгенологическим данным или выявленное в процессе хирургической операции)

10. ПОВТОРНЫЕ ЭПИЗОДЫ ЛИХОРАДКИ, СОПРОВОЖДАЮЩИЕСЯ ВОСПАЛИТЕЛЬНЫМИ ИЗМЕНЕНИЯМИ В ЛАБОРАТОРНЫХ АНАЛИЗАХ, БЕЗ ПРИЗНАКОВ ИНФЕКЦИЙ

11. СОЧЕТАНИЕ НЕСКОЛЬКИХ АУТОИММУННЫХ НАРУШЕНИЙ, ВКЛЮЧАЯ ЭНДОКРИНОПАТИИ

например:
· микроцефалия,
· расщелина твёрдого и мягкого нёба